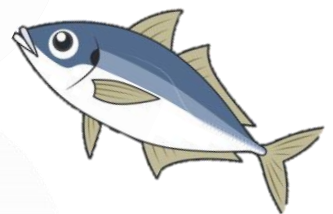
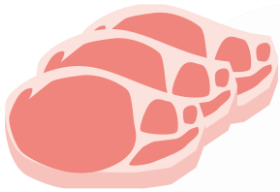


城南町

# お買物店舗情報



## 【目次】

頁	店名	住所	電話
1	内山青果店	城南町 隈庄674	090-9079-3791
2	スーパーシーズよかもんね!じょうなん店	城南町 隈庄406-5	0964 28-1111
3	スーパーストアダイノブ 城南店	城南町 下宮地430-1	0964 28-2033
4	アタックス城南店	城南町 下宮地436-2	0964 53-9114
5	フードプラザにしだ城南店	城南町 東阿高18-1	0964 28-0001
6	竹田製茶工場	城南町 坂野2044	0964 28-5701
7	火の君マルシェ	城南町 坂野65-1	0964 28-8831
8	甲斐商店	城南町 阿高320-1	0964 28-2129

はじめに

「城南町 お買い物情報」が更新しました。

ご参考頂き、ご活用いただければ幸いです。

また情報は1年に1度更新を行ってまいります。

ささえりあ城南

(1) 店舗名 内山青果店

① 住所	熊本市南区城南町隈庄674	
② 電話	電話 0964-28-8692	
③ FAX	同上	
④ 営業時間	開店時間 6時00分	閉店時間 16時30分
⑤ 営業日	月・火・水・木・金・土・日・祝日	
⑥ アクセス方法	バス/車・駐車場 有・なし/ デマンドタクシー	
トイレ	障がい者用 有・無	屋内・外
店内バリアフリー	有・無	
セルフレジ	有・無	
有人レジ	有・無	
配達エリア ↓	城南町 杉上小学校校区(可・不可) 豊田小学校校区(可・不可) 隈庄小学校校区(可・不可)	配達条件
注文方法 ↓ 受付時間 ↓ 配達時間 ↓ 支払い方法	電話 訪問 FAX その他  ①現金 ②商品と引き換え ③月払い ④その他	
○昔ながらの手作り木綿豆腐、油揚げも1枚1枚手揚げで作っています。		

令和4年1月現在

(2) 店舗名 (株)上野商事 よかもんね城南店

① 住所	熊本市南区城南町隈庄406-5	
② 電話	電話 0964-28-1111	
③ FAX	0964-28-7524	
④ 営業時間	開店時間 9時30分	閉店時間 20時
⑤ 営業日	月・火・水・木・金・土・日・祝日	
⑥ アクセス方法	バス/車・駐車場 有・なし/ デマンドタクシー みどり号⑬城南停留所	
トイレ	障がい者用 有・無	屋内・外
店内バリアフリー	有・無	
セルフレジ	有・無	
有人レジ	有・無	
配達エリア ↓	城南町 杉上小学校校区(有・不可) 豊田小学校校区(有・不可) 隈庄小学校校区(有・不可)	配達条件 ○日曜日配達休み ○日曜日配達休みチラシの特売商品はお断りする場合あり。
注文方法 ↓ 受付時間 ↓ 配達時間 ↓ 支払い方法	電話 FAX その他 午前10時00分～13時まで 記入例・注文後3時間以内 ①現金 ②商品と引き換え ③月払い ④その他	

令和4年1月現在

(3) 店舗名 スーパーストアダイノブ城南店

① 住所	熊本市南区城南町下宮地430-1	
② 電話	電話 0964-28-2033	
③ FAX	0964-26-2033	
④ 営業時間	開店時間 9時30分	閉店時間 22時
⑤ 営業日	月・火・水・木・金・土・日・祝日	
⑥ アクセス方法	バス/車・駐車場 有・なし/ デマンドタクシー	
トイレ	障がい者用 有・無	屋内・外
店内バリアフリー	有・無	
セルフレジ	有・無	
有人レジ	有・無	
配達エリア ↓	城南町 杉上小学校校区(可・不可) 豊田小学校校区(可・不可) 隈庄小学校校区(可・不可) 宇土、富合、松橋、豊野、嘉島 御船など	配達条件 ○移動スーパー提供中 ○スーパーで買物後の配達は行って おりません。
注文方法 ↓ 受付時間 ↓ 配達時間 ↓ 支払い方法	○打ち合わせにより、集合場や個人宅、駐車場などに決まった曜日、 時間に伺います。  ①現金 ②商品と引き換え ③月払い ④その他	
○移動スーパーが2台稼働中、城南地区全域対象(要相談)、現金のみ。 ○1000アイテム品ぞろえあり、生鮮食品から日用品まで		

令和4年1月現在

(4) 店舗名                      アタックス城南店

① 住所	熊本市南区城南町下宮地436-2	
② 電話	電話    0964-53-9114	
③ FAX	0964-53-9124	
④ 営業時間	開店時間    9時	閉店時間    23時
⑤ 営業日	月・火・水・木・金・土・日・祝日	
⑥ アクセス方法	バス/車・駐車場 有・なし/ デマンドタクシー	
トイレ	障がい者用 有・無	屋内・外
店内バリアフリー	有・無	
セルフレジ	有・無	
有人レジ	有・無	
配達エリア ↓	城南町 杉上小学校校区(可・不可) 豊田小学校校区(可・不可) 隈庄小学校校区(可・不可)	配達条件 ○なし。
注文方法 ↓ 受付時間 ↓ 配達時間 ↓ 支払い方法	電話 FAX その他 午前10時00分～16時まで  記入例・注文後3時間以内  ①現金 ②商品と引き換え ③月払い ④その他	

令和2年4月13日現在

(5) 店舗名 フードプラザにしだ城南店

① 住所	熊本市南区城南町東阿高18-1	
② 電話	電話 0964-28-0001	
③ FAX	0964-28-0002	
④ 営業時間	開店時間 9時00分	閉店時間 21時
⑤ 営業日	月・火・水・木・金・土・日・祝日 ※元日以外営業	
⑥ アクセス方法	バス/車・駐車場 有・なし/ デマンドタクシー	
トイレ	障がい者用 有・無	屋内・外
店内バリアフリー	有・無	
セルフレジ	有・無	
有人レジ	有・無	
配達エリア ↓	城南町 杉上小学校校区(可・不可) 豊田小学校校区(可・不可) 隈庄小学校校区(可・不可)	配達条件 ○現在配達は行っていない。 ○今後予定あり。
注文方法 ↓ 受付時間 ↓ 配達時間 ↓ 支払い方法	電話 FAX その他  ①現金 ②商品と引き換え ③月払い ④その他	
<p>○生鮮食品から日用品まで幅広く品揃え、生鮮食品は鮮度を重視(特に鮮魚はお客様に好評)</p> <p>○お子様連れや、ご年配の方もゆっくり安心してお買い物ができる通路スペースを確保</p> <p>○現金支払い以外キャッシュレスも幅広く対応</p> <p>○お得なポイントカード(ポイントがたまると商品券やマックカード、カタログギフトに交換できる)</p>		

令和2年5月22日現在

(6) 店舗名 竹田製茶工場(直売所 茶の蔵竹田)

① 住所	熊本市南区城南町坂野2044	
② 電話	電話 0964-28-5701	
③ FAX	0964-28-8493	
④ 営業時間	開店時間 8時00分	閉店時間 18時
⑤ 営業日	月・火・水・木・金・土・日・祝日 不定休(年末年始はお休みします)	
⑥ アクセス方法	バス/車・駐車場 有・なし/ デマンドタクシー	
トイレ	障がい者用 有・無	屋内・外
店内バリアフリー	有・無	
セルフレジ	有・無	
有人レジ	有・無	
配達エリア ↓	城南町 杉上小学校校区(有・不可) 豊田小学校校区(有・不可) 隈庄小学校校区(有・不可)	配達条件 ○3000円以上
注文方法 ↓ 受付時間 ↓ 配達時間 ↓ 支払い方法	電話 0964-28-5701 FAX 0964-28-8493 その他 午前8時00分～15時まで 翌日(※注文内容により変更) ①現金 ②商品と引き換え ③月払い ④その他	
○城南町で取れる美味しいお茶。緑茶だけでなく、紅茶、烏龍茶などの商品も多数そろえております こだわりの無農薬栽培の商品もございますので、是非一度城南町のお茶を御賞味下さい。		

令和4年1月現在



(7) 店舗名 熊本市城南地域物産館 火の君マルシェ

① 住所	熊本市南区城南町坂野65-1	
② 電話	電話 0964-28-8831	
③ FAX	0964-28-8830	
④ 営業時間	開店時間 9時00分	閉店時間 18時30分
⑤ 営業日	月・火・水・木・金・土・日・祝日	
⑥ アクセス方法	バス・車・駐車場 有・なし/ デマンドタクシー	
トイレ	障がい者用 有・無	屋内・外
店内バリアフリー	有・無	
セルフレジ	有・無	
有人レジ	有・無	
配達エリア ↓	城南町 杉上小学校校区(可・不可) 豊田小学校校区(可・不可) 隈庄小学校校区(可・不可)	配達条件
注文方法 ↓ 受付時間 ↓ 配達時間 ↓ 支払い方法	電話 FAX その他  ①現金 ②商品と引き換え ③月払い ④その他	

令和4年1月現在

## (8) 店舗名

甲斐商店

① 住所	熊本市南区城南町阿高320-1	
② 電話	電話 0964-28-2129	
③ FAX	同上	
④ 営業時間	開店時間 7時00分	閉店時間 18時00分
⑤ 営業日	月・火・水・木・金・土・日・祝日	
⑥ アクセス方法	バス/車・駐車場 有・なし/ デマンドタクシー	
トイレ	障がい者用 有・無	屋内・外
店内バリアフリー	有・無	
セルフレジ	有・無	
有人レジ	有・無	
配達エリア	城南町 杉上小学校校区(可・不可) 豊田小学校校区(可・不可) 隈庄小学校校区(可・不可)	配達条件
注文方法 ↓ 受付時間 ↓ 配達時間 ↓ 支払い方法	電話 FAX その他  ①現金 ②商品と引き換え ③月払い ④その他	
○昔ながらの手作り木綿豆腐、油揚げも1枚1枚手揚げで作っています。		

「城南町 お買物店舗情報」

発行日 2020年11月1日 初版

2022年1月 第2版

発行者 熊本市南6地域包括支援センター ささえりあ城南

連絡先 電話 0964-28-1131

FAX 0964-28-8732

eメール [minami6@dune.ocn.ne.jp](mailto:minami6@dune.ocn.ne.jp)