

# 小林病院 広報誌

## まきょう



第69号  
令和4年4月1日  
発行責任者  
坂口 智則



### contents

- ・新院長挨拶
- ・当院からのお知らせ
- ・栄養科だより
- ・新入職員に聞いてみました
- ・関連施設紹介
- ・ビハーラボランティア
- ・いつでも自分の足で歩きたい
- ・レクリエーション活動
- ・診療表・検査案内

**小林病院 基本理念** 人間尊重の精神と人間平等の思想で、すべての人の健康と幸福を願い、地域医療に貢献する。

- 小林病院 基本方針**
- 1.お一人おひとりの思いをくみ取り、生命の尊厳と権利を尊重したチーム医療とチームケアを実践します。
  - 2.地域の皆様のニーズに応え、信頼され、選ばれるための医療提供体制と快適な療養環境を整備します。
  - 3.職員は職業人としての誇りと志を持ち、日々研鑽に励み、良質で安全なサービスの提供に努めます。
  - 4.地域にあり続けるため、開かれた事業運営と健全な経営基盤を確立し、医療と福祉を通じて、永続的に地域社会の発展に貢献します。
  - 5.職員の健康と安全に配慮すると共に、職員相互が信頼しあい、働きがいを実感できる職場づくりを目指します。

### 診療表

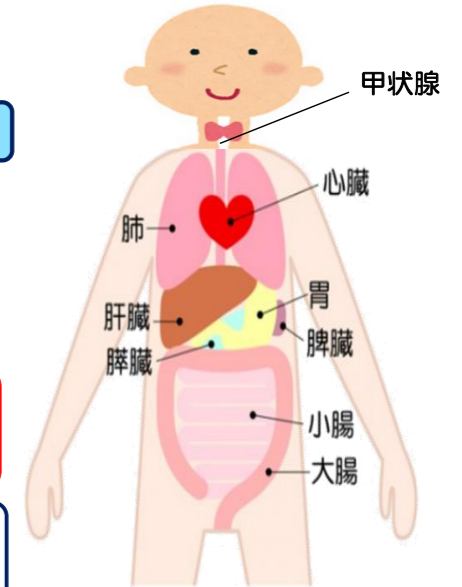
診療科	診療時間	内科					胃腸科	循環器科
		月	火	水	木	金	外科	整形外科
外来	午前 8:30~12:30	坂口	※1	小川	坂口	小川		
	午後 13:30~17:30	渡辺	小川	坂口	渡辺	坂口		
訪問診療	毎週火曜日 午前中	第1、4週 渡辺		第2、5週 坂口		第3週 小川		

※1 ……第1、4週は坂口医師 ……第3週は渡辺医師  
……第2、5週は小川医師

- ・リハビリ時間は、下記となります。  
8:40~12:00、13:40~17:00
- ・訪問診療・訪問看護を希望の際は、主治医へご相談下さい。
- ・往診については、医師の診療状況により、対応できかねる事があります。お問い合わせください。
- ・土日祝祭日は、休診となります。
- ・新型コロナウイルスのワクチン接種を受け付けております(中学生以上対象)

### 各種検査のご案内

検査項目	
レントゲン	単純骨密度 CT (頭部・胸部・腹部) <b>胃透視</b> <b>大腸透視</b>
超音波	<b>腹部超音波</b> (肝臓・胆のう・膵臓・腎臓・脾臓) 乳腺・甲状腺・膀胱・頸部
その他の検査	<b>睡眠時無呼吸症候群</b> 肺機能 各種がん検診
内視鏡	胃 (経口・経鼻) ピロリ菌 大腸
心電図	24時間ホルター心電図 負荷心電図
糖尿病検査	血糖 <b>糖負荷試験</b>



※ **検査は予約が必要になります。**  
お気軽にお問い合わせください。小林病院外来 Tel. 0964-28-2025

### こばやし医療・福祉グループ

小林病院・小林病院介護医療院  
居宅介護支援、訪問診療・訪問看護、  
通所リハビリ、訪問リハビリ、  
ショートステイ、健診  
熊本市南区城南町隈庄574  
☎: 0964-28-2025

介護老人保健施設 桔梗苑  
通所リハビリ(デイケア)  
ショートステイ  
熊本市南区城南町沈目1481  
☎: 0964-28-6811

高齢者支援センターささえりあ城南  
☎: 0964-28-1131 城南まちづくりセンター内

相談支援センター絆  
☎: 0964-28-7799 城南まちづくりセンター内

障害者支援施設 くまむた荘  
ショートステイ  
デイサービスセンター春秋館  
熊本市南区城南町沈目1502  
☎: 0964-28-4680

指定介護老人福祉施設 祥麟館  
居宅介護支援、通所介護(デイサービス)、ショ  
熊本市南区城南町沈目1513  
☎: 0964-28-7711

サービス付高齢者向け住宅 くまのしょう  
小規模多機能型居宅介護施設 くまのしょう  
訪問・通い・宿泊  
熊本市南区城南町下宮地722番地6

☎: 0964-46-6000



### 編集後記

あたたかくて心地よい気候となり、過ごしやすい季節になりました。当院も新院長が就任し、新しい体制で出発となります。新院長のご挨拶でもありますように、「ここに来れば安心」と言ってもらえるよう、当院が春の気候のように皆様にとってあたたかく心地の良い病院でありますよう、今後も努めてまいります。

広報委員：網田・松田み・秦・伊藤・園田・松本



# 新入職員に聞いてみました

## ①自己紹介

## ②コロナ禍で見つけた楽しみは？

① 令和4年2月14日より外来で勤務しております看護師の佐藤由香です。



② 外出を控えるようになり運動と気分転換を兼ねて、近くのグラウンドを夜にウォーキングしています。空気が澄んで星がとてもきれいです。

① 事務に勤務しています竹島郁美と申します。医療に携わる仕事は初めてです。ご迷惑おかけいたしますが、よろしくお願いいたします。



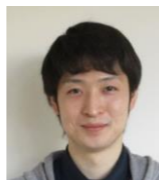
② キャンプやBBQをするのが好きで、週末は家族でよくBBQをしています。

① 2月1日より事務で入職しました土原実紗です。よろしくお願いいたします。熊本県に来たばかりで分からない事が多いので、色々教えていただけると嬉しいです。



② ステイホームで家にひきこまれるので、オンラインゲームライフが充実しています。

① 今年の2月から理学療法士として入職しました清水誠也です。仕事では運動の指導や日常生活のサポートを行っています。人と会話するのが好きなので、もしも見かけた時は気軽に声をかけてください。



② コロナ禍で見つけた楽しみは料理を作る事です。作り始めた頃は味がイマイチで全然うまくいかず楽しくなかったのですが、友人からアドバイスを貰って試行錯誤する中で、少しずつ上達して褒められるまでになりました。今度は母が好きな煮物に挑戦したいです。

① 1病棟看護師として勤務しています松嶋恵理子です。仕事を早く覚えて病棟の力になれるよう頑張りたいと思います。



② おうち時間が長くなり、休みの日は一日中テレビを見ながらゴロゴロ過ごしています。

# 新院長挨拶

令和4年4月1日より、坂口智則が院長に就任いたしますので、ご挨拶申し上げます。



熊本市の南に位置する城南町は、古墳や豊かな自然が残る町。人口増加も見られる、とても住みやすい町です。当院も、300有余年にわたり、すべての人の健康と幸福を願い、ともに歩んでまいりました。時が経ち、世の中が変わる中、診療所から始まり、医療法人を開設。急性期病院・回復期病院との連携や、高齢化社会による様々な変化にも対応し、医療体制の強化、障害者支援・介護老人施設の設立。未曾有の感染症に対応するため発熱外来やワクチン接種にも対応。さらに2022年4月には介護医療院を開設するなど、柔軟に変化してきました。

このように、地域密着型の病院として、誰も取り残さないことは、とても重要なこと。利用者様への尊厳を守り、職員同士も尊敬し合う、チームの力・人財が、当院の大きな強みなのです。これまでの300年に、これからの300年を刻み続け、「小林病院があつてほっとする」と言っていただけのような病院としてこの地域にあり続けたいと考えております。

ここにすれば安心。と言ってもらえるように…

## ビハーラボランティア

熊本ビハーラの稲臣眞知子様、その時々野の花を題材に、生け花を生けていただいています。病院という空間に、ほっとするような安らぎを与えていただき、感謝申し上げます。受付に飾ってございますので、ご鑑賞ください。





# 当院からのお知らせ

令和4年1月発行広報誌では転換手続き中のご案内しておりましたが、当院の病棟3階「介護療養型医療施設」について廃止し、令和4年4月1日より正式に同3階を「小林病院介護医療院」に転換致します。下記の資料をご参照ください。  
 なにかご不明な点等ございましたら、当院地域連携室までお気軽にお問い合わせください。

## 介護医療院とは、

「日常的な医学管理」や「看取りやターミナルケア」等の医療機能と、「生活施設」としての機能を兼ね備えた施設です。長期にわたり療養が必要な要介護者に対して、「長期療養のための医療」と「日常生活上の支援」を一体的に提供します。



### どのような設備がありますか？

療養室の定員は4人以下でパーテーションを設置する等、入所者のプライバシー空間に配慮し、長期療養にふさわしい施設となっています。また、食堂、レクリエーション・ルーム、機能訓練室などが設けられています。

### 利用料金はどのようになっていますか？

入所者の方の要介護度と施設のサービス内容により介護報酬上の単位が定められています。また、居住費・食費については施設との契約額となります。（低所得の方は負担軽減の対象となります。）

### どのようなサービスが受けられるのですか？

日常生活に必要な医療処置や看護、介護、リハビリテーション等を提供し、入所者の方の能力に応じ、自立した日常生活を営むことを支援します。

### 最期までいられるのでしょうか？

看取りやターミナルの対応も介護医療院の機能の一つとなっています。詳細は、入所予定の施設にご相談ください。

### どのような人が利用できるのでしょうか？

要介護1～5の方であって、病院に入院するほどではないものの、例えば、喀痰吸引や経管栄養等の日常的・継続的な医学管理等の理由により、在宅や他の介護保険施設等で支えることが難しい方などが想定されます。



## 介護医療院の理念

「介護医療院」は「住まいと生活を医療が支える新たなモデル」として創設された施設であり、「利用者の尊厳の保持」と「自立支援」を理念に掲げ、「地域に貢献し地域に開かれた交流施設」として役割を担うことが期待されています。また、「看取り・ターミナル」を支えることも重要な役割となっています。



### 病院とは違うのでしょうか？

介護医療院は病院ではなく、長期療養を受けながら生活する施設ですが、医師や看護師の配置が義務付けられており、医療を提供することができます。病院・診療所から移行して開設した施設の場合、引き続き移行前の「〇〇病院」、「〇〇診療所」等の名称を使用する場合があります。



# レクリエーション活動

レクリエーション活動では、日々の生活の中で、入所者様が、仲間やスタッフとともに過ごす時間を作っていただき、少しでも前向きな気持ちでお過ごしいただけるよう、工夫しながら取り組んでおります。壁紙などで季節を感じていただいたりお誕生日会など開催いたしました。





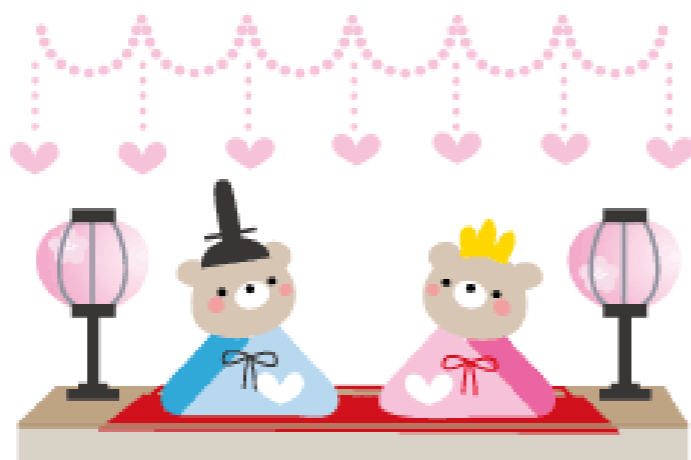
# 栄養科だより

3月3日はひな祭り♪♪桃の節句とも言いますね。  
 女の子の健やかな成長と健康を願うひな祭り。  
 そんなひな祭りに食卓を飾るメニューとして「ちらし寿司」が定番となっていますが、  
 なぜ「ちらし寿司」が食べられるようになったのか、特に明確な理由はなく、諸説ある  
 ようですが一説によると平安時代に保存食として利用されていた「なれ寿司」が3月  
 3日頃に食べ頃を迎えていたため、これに華やかな具材を足して食べられるようになっ  
 たとも言われています。

当院でも3月3日のひな祭りに患者様にちらし寿司が提供されました。  
 今回は実際に患者様に提供された3月3日の献立をご紹介します。

## 《献立》

- ・ちらし寿司
- ・潮汁
- ・白和え
- ・桜餅(桜餅ゼリー)



【常食】



【ソフト食】



いくらや錦糸卵、さくらでんぶで華やかに彩られたちらし寿司が食欲をそそります。  
 また、副菜に白和えや鯛の切り身の入った潮汁をプラスすることでたんぱく質を補給する  
 ことができます。  
 栄養バランスだけでなく、彩りや旬の食材、行事食を取り入れて季節を感じると食事の時  
 間も更により楽しくなりますね♪

# いつまでも自分の足で歩きたい！

「最近、歩くのがきつい」「体が重ダルい」「栄養が足りていないと言われた」など

- ・牛乳由来の乳清たんぱく質を使用しており、BCAA特有の苦みがなく、すっきりとした味わい。
- ・『マスカット味』『もも味』『はちみつレモン味』『甘夏味』で、運動後にさっぱりリフレッシュ！



3月よりリハビリ室にて、  
**「リハたいむゼリー」**の  
 販売を開始しています。  
 健康を保つためには、適度な  
 運動だけでは不十分で、筋肉  
 を作るタンパク質やアミノ酸な  
 どの栄養素が非常に大切です。  
 「リハたいむゼリー」は、リハビ  
 リや運動、散歩の後などに手  
 軽に栄養補給ができ、リハビ  
 リ等の効果をより高めることが  
 できます。

味は「マスカット味」、「もも味」、「はちみつレモン」、「甘夏味」の4種類  
 です。  
 現在の取り扱いは「マスカット味」と「もも味」です。

# 全種類1個：198円

リハビリスタッフへお気軽にお申し付けください。

## いつでもどこでも栄養補給

タンパク質10g  
 卵2個分

BCAA2500mg  
 サーロインステーキの半分

エネルギー100kcal  
 バナナ1本分

水分量95g  
 熱中症対策に！！

